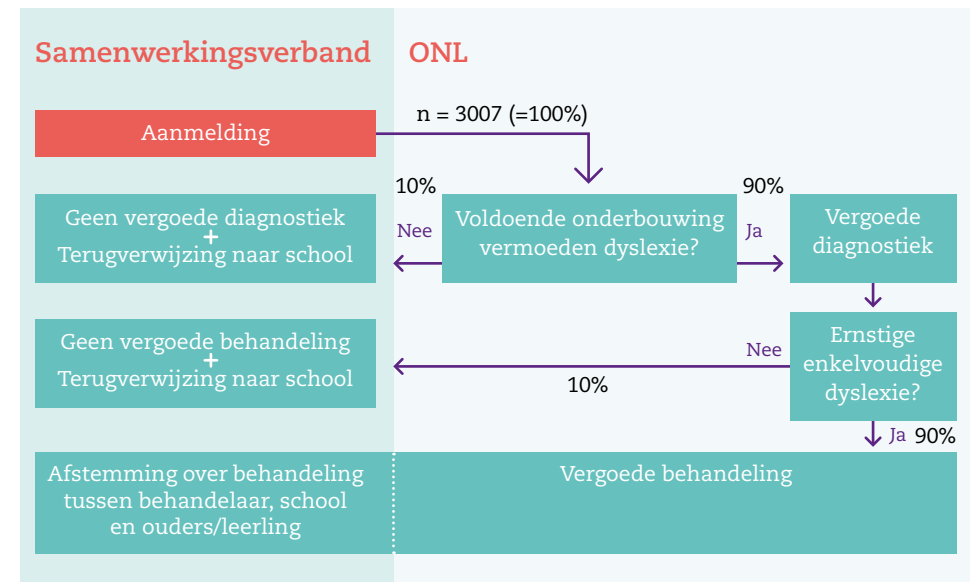


Onderwijszorg Nederland (ONL)

- is een coöperatie van 10 jeugdhulpaanbieders op het terrein van ernstige, enkelvoudige dyslexie (EED) bij kinderen
- heeft een landelijk dekkend netwerk van zorglocaties en partnerschap met scholen
- werkt altijd vanuit én aanvullend op het onderwijs
- werkt met gekwalificeerde orthopedagogen en psychologen, die dagelijks intensief samenwerken met scholen, ouders, kinderen, (sociale) wijkteams en gemeenten
- ondersteunt scholen bij leerlingen met lees- en spellingsproblemen
- behandelt leerlingen met EED in afstemming met school en ouders
- stelt het individuele kind centraal
- verleent circa 20% van de dyslexiezorg in het primair onderwijs

Instroom tot vergoede EED-zorg in 2016



- Van de 100% aanmeldingen komt 10% niet door de screening.
- We screenen effectief de toelating van alleen de kinderen met een gegrond vermoeden van EED in de diagnostiek.
- Van de 90% die doorgaat naar diagnostiek valt weer 10% af voor behandeling.
- Een goede 80% van de aanvankelijke aanmeldingen komt in behandeling omdat na diagnostiek ook daadwerkelijk EED is vastgesteld.
- Het diagnostisch traject van ONL is goed onderscheidend.

Terugverwijzing naar het voortraject

- De 19,5% aanmeldingen die afvallen, worden terugverwezen naar school mét een (begeleidings)advies aan school.
- Zodoende helpt ONL indirect aan het verder verbeteren van het voortraject in het onderwijs.
- Op termijn zou dat moeten leiden tot minder 'onterechte' aanmeldingen.

Voordeur goed bewaken

- De cijfers laten zien dat we samen met scholen de toegang tot de vergoedingsregeling voor dyslexiezorg goed bewaken
- Vergoede zorg blijft beschikbaar voor kinderen die daadwerkelijk EED hebben.

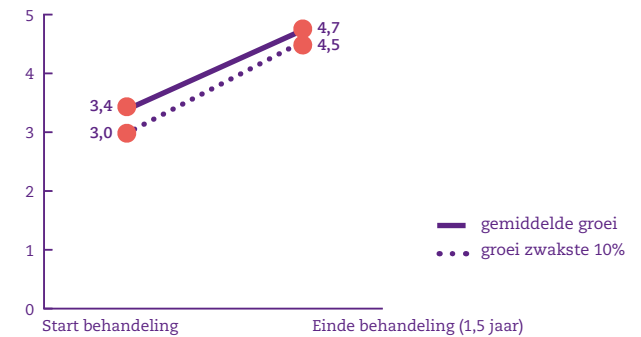


Behandeleffect

Uit onderzoek naar landelijk in 2016 afgeronde ONL-behandeltrajecten ($n = 1109$) blijken de volgende effecten voor lezen en spellen:

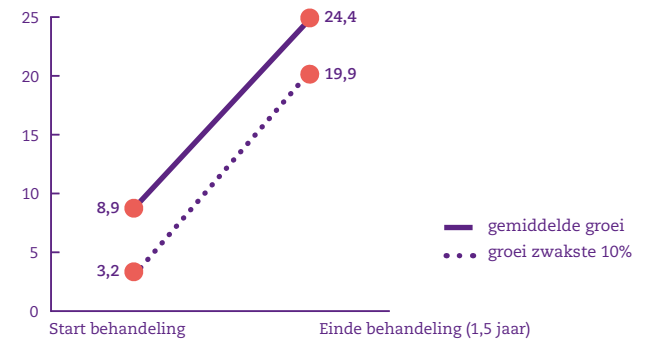
Lezen

- In 2016 maakten kinderen in de ONL-behandeling gemiddeld een groei van 1,3 door op lezen.
- Bij aanvang van alle ONL-behandelingen die in 2016 zijn afgerond, behoorde 92% tot de zwakste 10% lezers.
- Bij deze groep wordt het grootste behandeleffect behaald, namelijk een groei van 1,5.



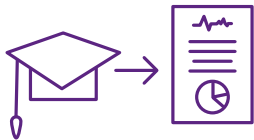
Spellen

- In 2016 maakten kinderen in de ONL-behandeling gemiddeld een groei van 15,5 door op spellen.
- Bij aanvang van alle ONL-behandelingen die in 2016 zijn afgerond, behoorde 75% tot de zwakste 10% spellers.
- Bij deze groep wordt het grootste behandeleffect behaald, namelijk een groei van 16,7.



Innovatie

Het verder verbeteren en innoveren van onze dyslexiezorg heeft doorlopend aandacht. Dat doen we door:



Slimmere diagnostiek

Op basis van de gegevens die de school ons stuurt krijgen we een goede indruk van het algemeen cognitief functioneren. Alleen als er gegronde reden is, doen we intelligentieonderzoek.



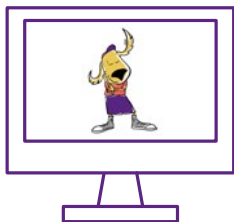
Op maat aantal sessies bepalen

Op basis van diagnostische gegevens wordt bepaald hoeveel sessies een kind nodig heeft om het behandeldoel te behalen.



Duobehandeling

We introduceren het behandelen in duo's.



Uitbreiding ICT-inzet

We zetten onze eigen behandelsoftware *Pelle helpt* in voor herhalingslessen

Cliënttevredenheid

Uit onafhankelijk en anoniem onderzoek in 2016 (n=370) blijkt dat:



97%

van de ouders zou ONL **aanbevelen** aan anderen



92%

van de ouders beoordeelt de deskundigheid van de behandelaar als **goed** tot **zeer goed**



97% van de ouders vindt dat zijn/haar kind **beter** omgaat met dyslexie



96% van de ouders vindt dat zijn/haar kind **beter** leest



97% van de ouders vindt dat zijn/haar kind **beter** spelt



Gemiddeld geven ouders ons een

8,2